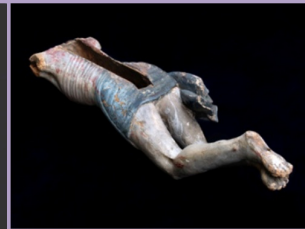




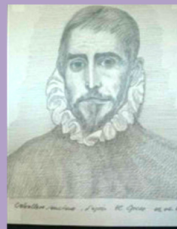
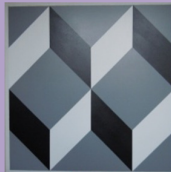
**Piccolo Crocifisso di Carlo Giuseppe Giorgioli. Capitelli,
legni della bottega di Roggio (XVI/XVII)**



Santa Chiara di Montefalco (Anonimo, fine XVII)



**Grande Crocefisso di San Silvestro
Prima del restauro**



La magia dell'ordine, arch. Arnaldo Beati



Apertura Sala San Giorgio, vestimenta liturgiche

Nuova sistemazione della Sala dei Giorgioli ebanis